



La Seine à Vélo

De Paris à la Mer



Réunion publique d'information

Vendredi 23 mars 2018

Vernon

Tant de choses à vivre entre Paris et la mer



La Seine à Vélo c'est :

- L'histoire d'un fleuve, d'une mer et d'une capitale.
- Un itinéraire cyclable de + de 400 km.
- Un itinéraire qui part de la capitale du tourisme pour rejoindre la côte normande.
- L'impressionnisme au cœur du parcours, les falaises du littoral, le patrimoine historique, le tourisme industriel, la gastronomie, des villes et des villages sublimes par la seine en toile de fond.

**La Seine à Vélo, c'est pour tous,
la promesse d'expériences inoubliables
entre Paris et la mer.**

Tant de choses à vivre entre Paris et la mer

C'est aussi un projet novateur porté par 18 collectivités :



Une démarche multi-partenariale

Tant de choses à vivre entre Paris et la mer

Une ambition commune !

- La volonté de capitaliser sur la diversité des territoires (paysages, activités, identités) traversés par l'itinéraire.
- Créer un espace de loisirs et de détente à ciel ouvert avec des activités pour tous et à tout âge (un équipement de proximité et innovant , un lieu pour les activités sportives, les balades en famille..).
- En faire un levier d'attractivité économique et touristique avec un itinéraire intelligent et respectueux de l'environnement.
- Valoriser le patrimoine naturel de la Seine, ses acteurs économiques, culturels et touristiques.



Env. **65€**
par jour
sont dépensés
par un cycliste
itinérant

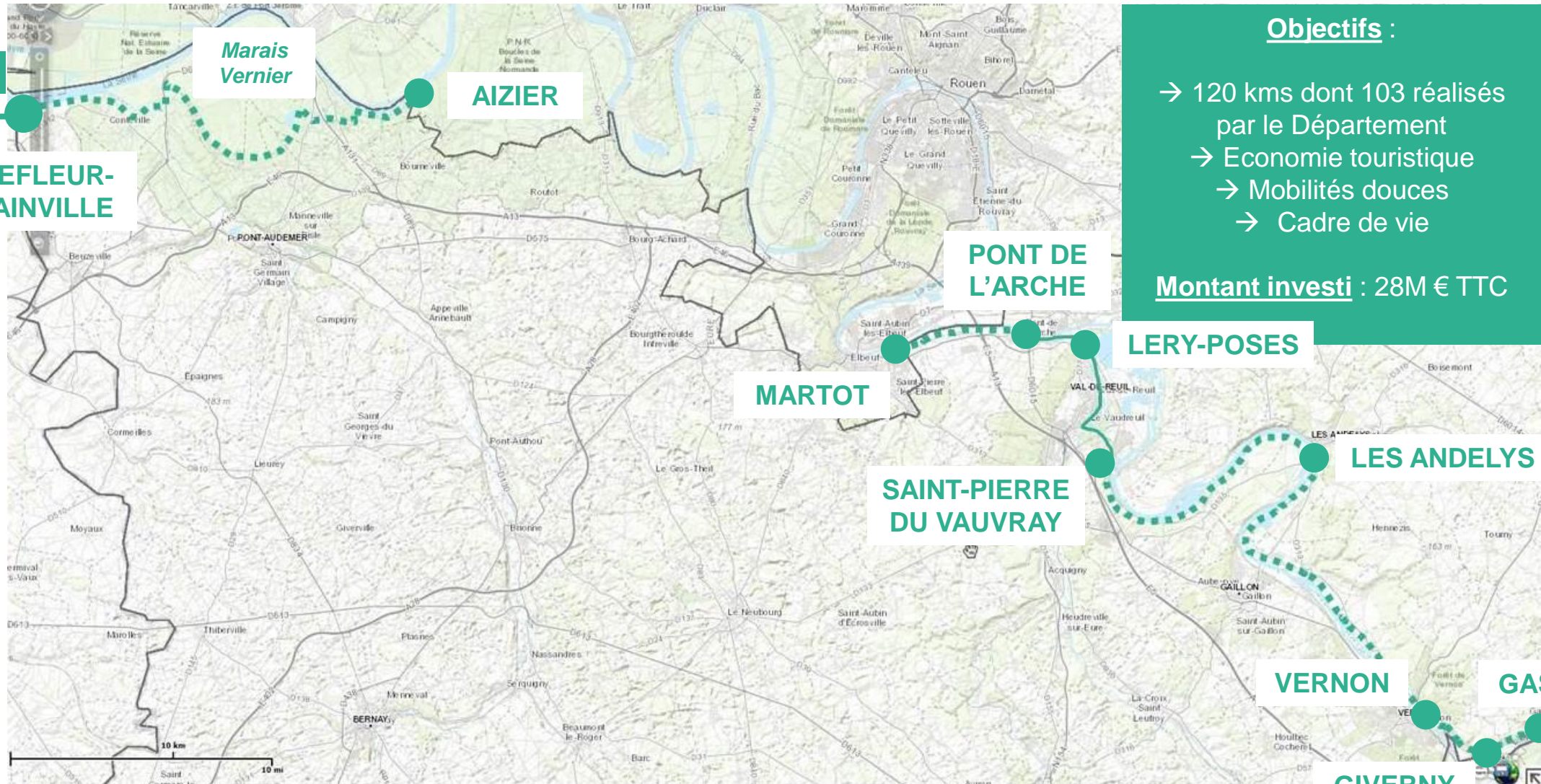
La Seine à Vélo : de Paris à la mer

Un itinéraire vélo de Paris à la mer (Le Havre et Deauville)

- 16 Collectivités maîtres d'ouvrage
- + de 130 communes traversées
- + de 400 kms dont environ 120 km dans l'Eure



La Seine à Vélo : dans l'Eure



Objectifs :

- 120 kms dont 103 réalisés par le Département
- Economie touristique
- Mobilités douces
- Cadre de vie

Montant investi : 28M € TTC

Honfleur

Marais Vernier

AIZIER

PONT DE L'ARCHE

LERY-POSES

MARTOT

SAINT-PIERRE DU VAUVRAY

LES ANDELYS

VERNON

GASNY

GIVERNY

Gommecourt

La Seine à Vélo : de Giverny aux Andelys



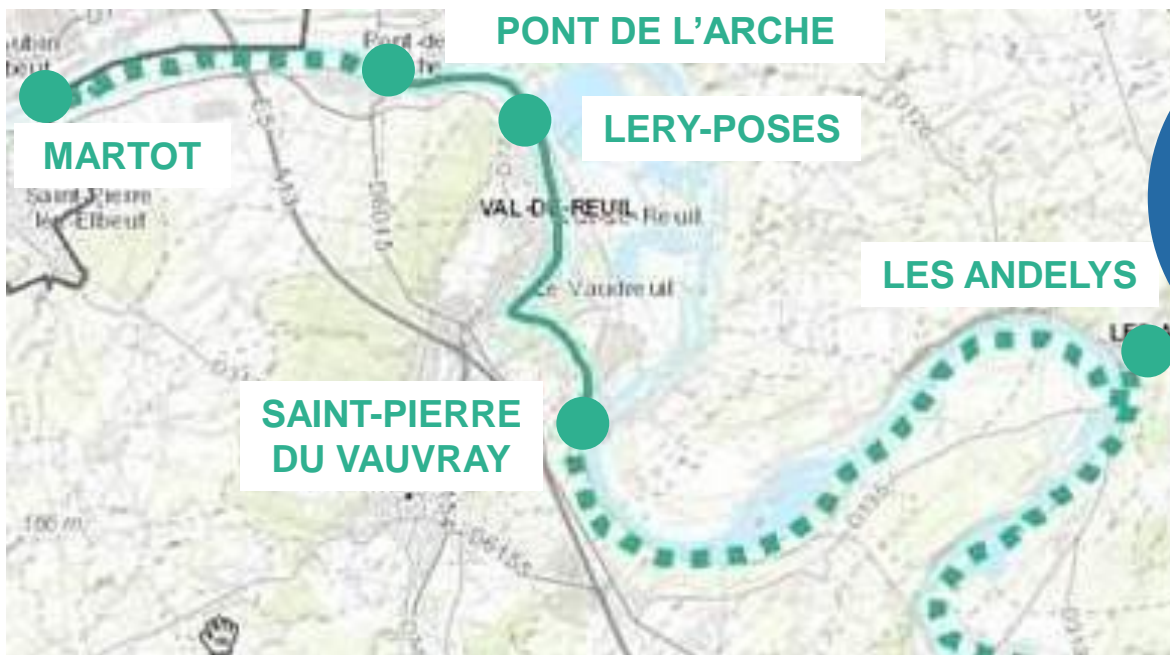
33
kms

Trois phases
de travaux :

- 1 / Vernon / Manitôt → Automne 2017
- 2 / Manitôt / Giverny → Automne 2018
- 3 / Les Andelys / Vernon → 2019-2020

→ Le tronçon prioritaire

La Seine à Vélo : des Andelys à la mer



68
kms

- Trois tronçons à réaliser :
- 1/ Les Andelys/Saint-Pierre-du-Vauvray, 18kms : travaux prévus entre 2021 et 2023
 - 2/ Pont-de-l'Arche/Martot, 8kms : travaux prévus entre 2021 et 2023
 - 3/ Aizier/Fiquefleur-Equainville, 42kms : travaux prévus entre 2021 et 2023
- Un tronçon réalisé :
- 1/ Les Saint-Pierre-du-Vauvray / Pont-de-l'Arche, 12km



La Seine à Vélo : de Vernon à Manitôt



Longueur :
2150
mètres

Ouverture prévue :
2^{ème} trimestre 2018
(suivant conditions
météorologiques)



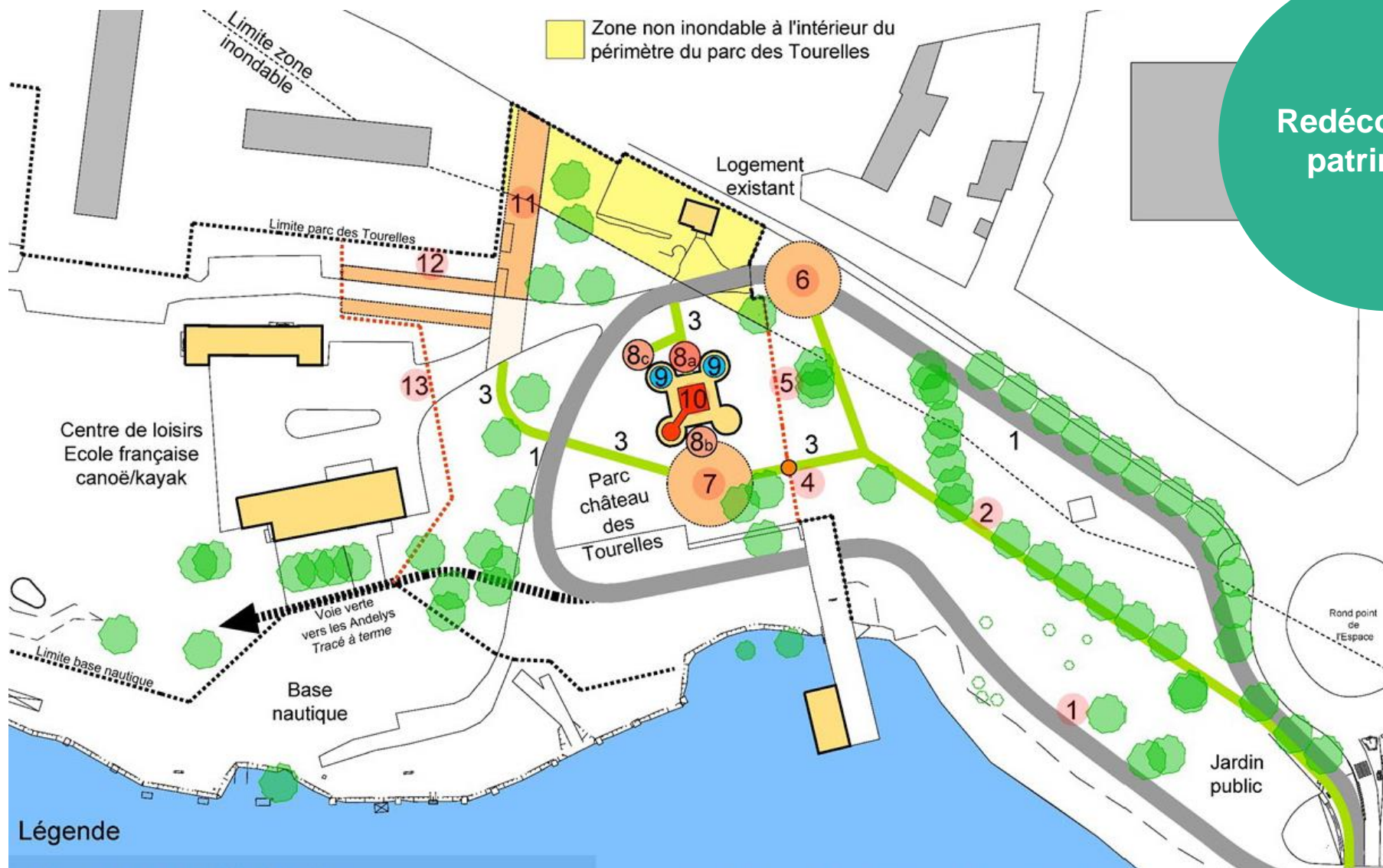
La Seine à Vélo : Vernon

Longueur :
2300
mètres

Ouverture prévue :
2020



La Seine à Vélo : La maison du vélo



Redécouvrir le patrimoine

Et développer les services

La Seine à Vélo : Le site des Tourelles



Redécouvrir le parc des Tourelles et ...

...partir le long de la Seine

Liste des arbres remarquables du parc :

- 1- Cedrus Atlantica Glauca (2U)
- 2- Cedrus Deodara
- 3- Pinus Pinaster
- 4- Chameacyparus Lawsoniana
- 5- Taxus Baccata (4U)
- 6- Fagus sylvatica Tricolor
- 7- Taxodium distichum
- 8- Platanus x acerifolia
- 9- Thuja Plicata
- 10- Aesculus hypocastanum
- 11- Larix Decidua
- 12- Davidia Avolucrata
- 13- Platanus x Axerifolia
- 14- Ginko Biloba
- 15- Populus Alba

LEGENDE	
REVÊTEMENT MINERAL	VEGETAL
Voirie	Prairie, pelouse,
Stationnement	Massifs,
Piste (site propre / sur voirie)	Végétation de ripisylve
Articulation	Mélange terre pierre
Piétonnier	Pavés à joints d'herbe
Ponton	

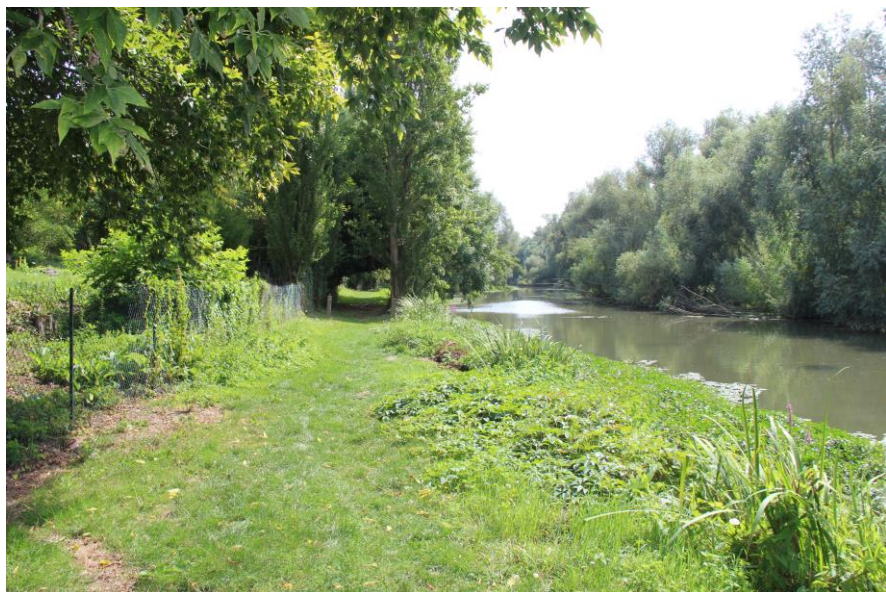
La Seine à Vélo : Le site des Tourelles



Ouvrir le parc
Sur
la Seine

Redécouverte
des richesses
locales

La Seine à Vélo : Ma Campagne



Explorer les
paysages de la
Seine ...

... et de ses
bras.



La Seine à Vélo : Ma Campagne



Un chemin de
promenade...

... privilégié

La Seine à Vélo : des aménagements de qualité et connectés !

Transats



Tables de pique-niques



Du mobilier connecté au service des utilisateurs



Images non contractuelles

Pontons bois



Bornes recharge vélos



Merci
de votre attention

